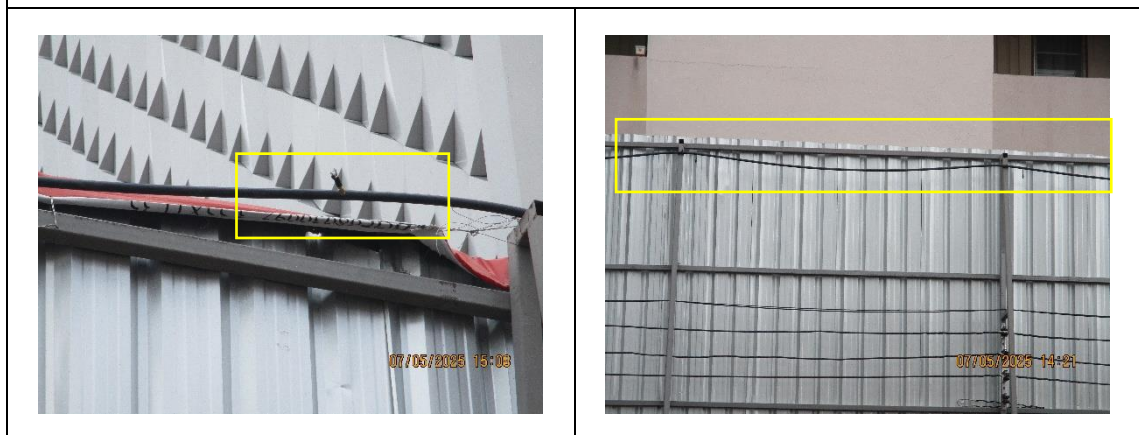


**รูปถ่ายแสดงการปฏิบัติตามมาตรการป้องกันและแก้ไขผลกระทบสิ่งแวดล้อม
และมาตรการติดตามตรวจสอบผลกระทบสิ่งแวดล้อม (ระยะดำเนินการ)
โครงการ โคลส รามอินทรา-แฟชั่น (Klos RamIntra - Fafhlon)
ระหว่างเดือนมกราคม ถึงเดือนมิถุนายน พ.ศ. 2568**

	
<p>รูปที่ 1 หนังสืออนุญาตก่อสร้าง</p>	<p>รูปที่ 2 รั้ว Metal Sheet</p>
	
<p>รูปที่ 2 (ต่อ) รั้ว Metal Sheet</p>	
	
<p>รูปที่ 3 พื้นที่ก่อสร้าง</p>	



รูปที่ 4 เจ้าหน้าที่กวาดฝุ่น



รูปที่ 5 สเปรย์น้ำละอองฝอย



รูปที่ 6 เครื่องตรวจวัดคุณภาพสิ่งแวดล้อม
แบบเรียลไทม์

รูปที่ 7 กฎระเบียบในหน่วยก่อสร้าง



รูปที่ 8 แผ่นเหล็ก



รูปที่ 9 ป้มน้ำ



รูปที่ 10 แนว Sheet Pile และทำค้ำยันเหล็ก (Bracing)

	
รูปที่ 11 เจ้าหน้าที่รักษาความปลอดภัย	
	
รูปที่ 12 ห้องส้วม	รูปที่ 13 ถังขยะมูลฝอย